



苏州国科数据中心

SUZHOU INTERNATIONAL SCIENCE-PARK DATA CENTER

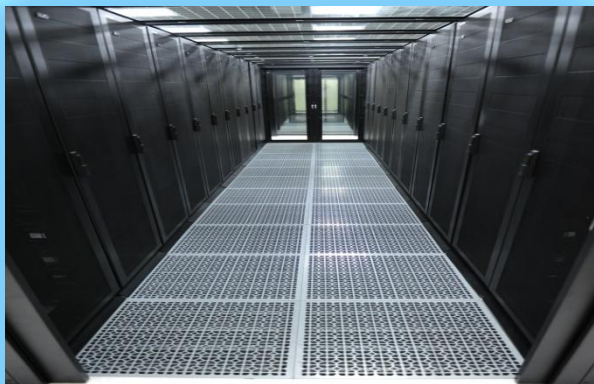


- | 国际最高等级T4认证
- | 华东地区最大第三方数据中心
- | 云计算服务领跑者



您值得信赖的数据中心合作伙伴





- 规模：4.2万平方米，总投资8.4亿元人民币
- 绿色：PUE<1.6, 比较传统机房节能超过 13%以上，每年可省电约 300万度
- 标准：中国唯一通过T4国际认证的数据中心
- 伙伴：国际一流合作伙伴，HP、IBM

极高可靠性，安全保障体系完善，平均五年才会有一次故障。



**国科云计算平台
即需即供服务**



- 客户无需购置、升级IT基础设施，对资源的需求量即时增长，避免资源闲置，提高使用效率。云计算服务按使用计费。
- 预制系统资源，缩短系统部署上线时间。
- 客户无须关注对资源的日常例行维护，更专注于自身业务的运行和维护。
- 专业的数据中心运维及云计算平台保证为用户提供高可用性、高可靠性、高安全性的服务。
- 一期可提供的计算能力为360颗CPU、1920GB内存、28TB硬盘空间；三年内计算能力可扩展到1000颗CPU、5320GB内存、60TB硬盘空间。

- 云平台基础资源- 根据不同的客户规模及安全等级要求，按以下基础规格提供计算资源
 - 1个虚拟CPU，1GB内存
 - 2个虚拟CPU，2GB内存
 - 4个虚拟CPU，4GB内存并可按以下资源单位进行扩展
 - 1个虚拟CPU
 - 1GB内存
 - 10GB硬盘空间

服务特色介绍



普通服务器使用模式



云计算服务模式

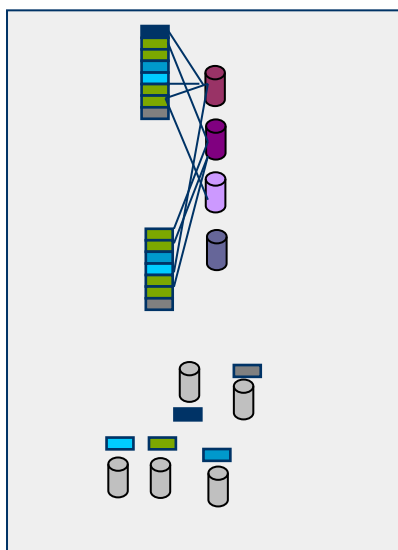


云计算资源服务
基础平台

省时：
提升
运维效率
缩短部署
时间

省心：
提升企业
核心竞争
价值

省钱：
合理投入，
按需付费



资源孤岛

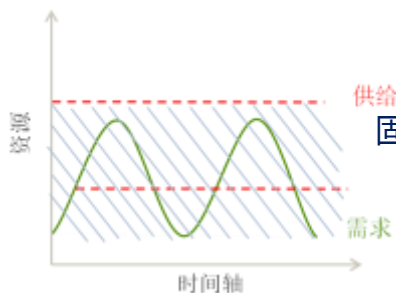
客户IT处理
所有设备
运维事件



资源整合
缩短资源部署时间



用户重点考虑业务
逻辑，提升企业核
心竞争力



按需供给模式



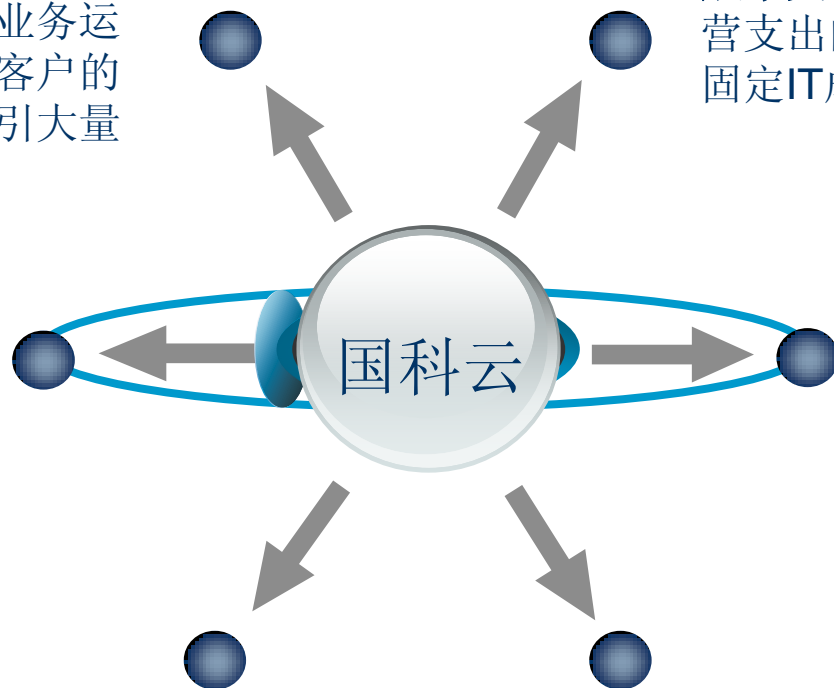
让渡客户价值



屏蔽复杂性：帮助客户向其最终用户“隐藏”其业务运作的复杂流程，增强客户的使用体验，以助于吸引大量的消费者。

业务扩展性：帮助客户在扩展能力不受限制的情况下快速配置资源，实现规模经济，并且不会积压大量资源。

生态系统连通性：帮助客户实现与外部合作伙伴及客户的协作，从而提高生产力和创新能力。



成本灵活性：实现从资本支出向运营支出的转变，帮助客户有效降低固定IT成本。

解决零散的用户偏好：由于具有更高的计算能力和容量帮助客户存储其最终客户的偏好信息，实现产品或服务的定制，创造更加以客户为中心的体验。

市场适应性：帮助客户快速调整流程、产品和服务，以满足不断变化的市场需求，继而实现快速的原型设计与创新，并加快上市时间。



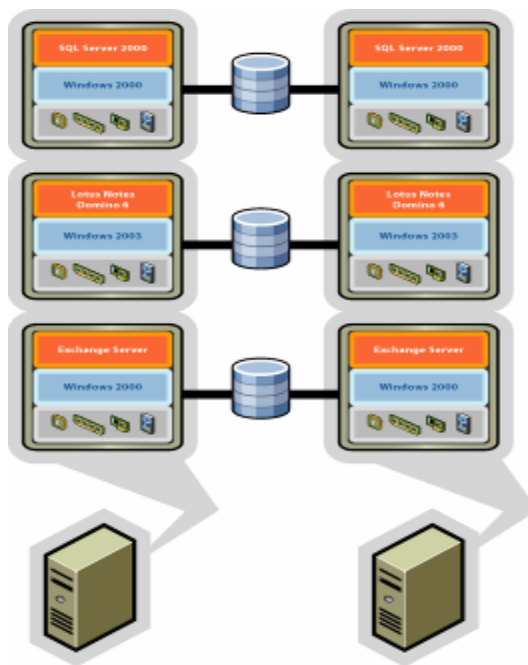
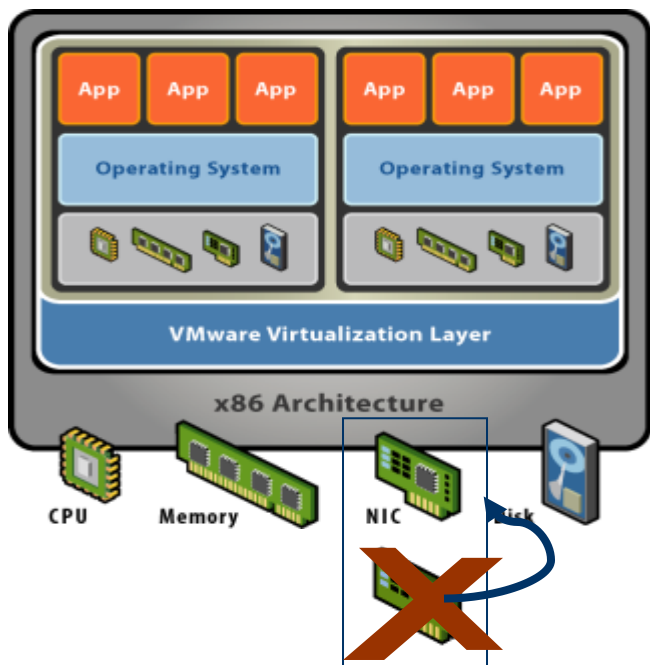
省时 - 提高运维管理效率



关键任务	传统模式	即需即供模式
部署新的服务器	<ul style="list-style-type: none">• 3 - 10 天硬件采购• 1 - 4 小时 布署操作系统	<ul style="list-style-type: none">• 1天布署虚拟机资源
物理硬件维护 (升级内存/CPU)	<ul style="list-style-type: none">• 1 - 3小时维护窗口• 数天/周的变更管理准备	<ul style="list-style-type: none">• 零宕机硬件升级 (采用VMotion™)
迁移旧系统 (如服务器老化情况)	<ul style="list-style-type: none">• 数天/周的变更管理准备	<ul style="list-style-type: none">• 缩小至小时级别 (采用P2V)
服务器负载优化 (迁移系统到另一较空闲的服务器上)	<ul style="list-style-type: none">• 4 - 6小时 迁移• 所有维护窗口内，服务中断• 数天/数周的变更管理准备	<ul style="list-style-type: none">• 2 - 5分钟，无服务中断 (采用VMotion™)



资源池本身设备的高可用性



系统冗余/冗错功能

- 高可靠性的企业级硬件平台
- 高度冗余的网络和存储连接
- 使用虚拟机的特殊高可用功能

集群

- 支持第三方冗余软件
- 支持在同一个物理机或跨物理机的虚拟机集群

省时 - 提升系统可用性



降低计划外宕机的特殊功能 - HA



- 功能
 - 当服务器故障时，自动在正常工作的服务器上重新启动虚拟机及应用程序
- 优势
 - 经济有效的适用于所有应用的高可用
 - 不需要独占的备份硬件
 - 没有集群软件的成本和复杂性



服务质量保障机制



客户及基础架构

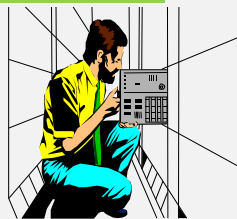
运维服务团队

运维管理平台

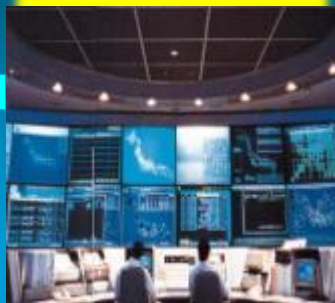
客户



IDC基础设施



监控响应组
(一线团队)



资源租赁组

网络安全组

系统应用组

服务实施组

系统监控平台

性能监控平台

事件管理平台

备份管理平台

补丁管理平台

存储管理平台

安全管理平台

日常运维管理规范

运维服务管理流程



谢谢

